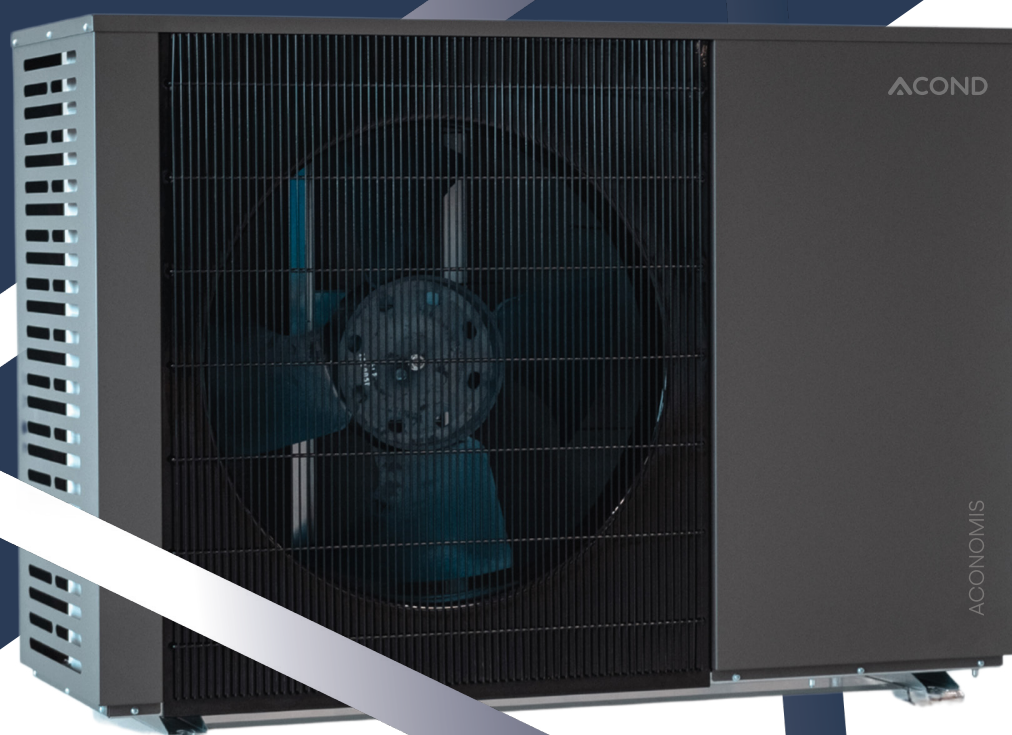


ZCELA NOVÉ TEPELNÉ ČERPADLO

ACONOMIS



Ekologické chladivo R290

Cenově dostupná řada TČ

Vzduch - voda



Topení a chlazení



Vzdálený monitoring



FVE ready



TUV



Ekologie



Jednoduchá instalace + servis



Mobilní aplikace



Osvědčení partneři



Možnost hybridního systému



Modbus TCP



Smart grid ready

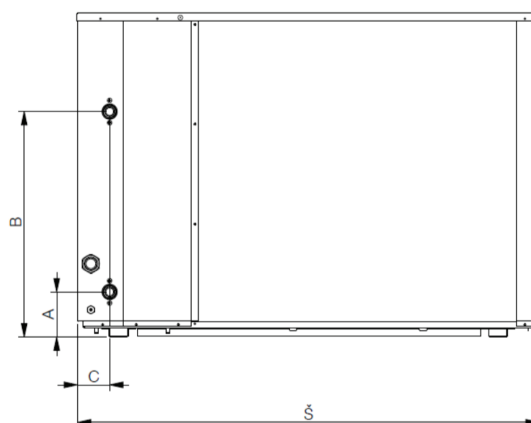
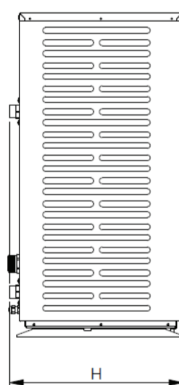
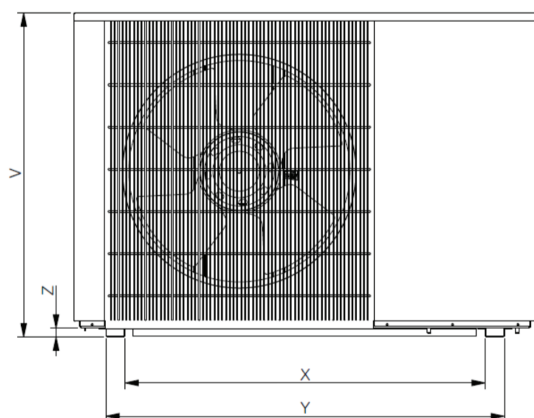
Evropská certifikace
Vyrobeno v EU (CZ)

MODEL	S	N	R
Kompresor	Dvojitý rotační	Dvojitý rotační	Dvojitý rotační
Napěťový kód; jištění *)	1~N/PE/230V/50Hz; B16A	1~N/PE/230V/50Hz; B16A	3~N/PE/400V/50Hz; B16A
Maximální proud [A]	9	13	15
Rozběhový proud [A]	<5	<5	<5
Stupeň krytí venkovní jednotky	IP24	IP24	IP24
Stupeň krytí vnitřní jednotky	IP20	IP20	IP20
Chladivo	R290	R290	R290
Hmotnost chladiva [kg]	0,29	0,45	1,7
Maximální dovolený tlak-vysokotlaká část [bar]	30	30	30
Maximální dovolený tlak-nízkotlaká část [bar]	30	30	30
Mezní teploty vzduchu [°C]	-25 až 38	-25 až 38	-25 až 38
Mezní teploty vody [°C]	20 až 75	20 až 75	20 až 75
Minimální průtok vody [m3/h]	0,22	0,32	1,5
Maximální průtok vody [m3/h]	0,95	1,50	3,4
Akustický výkon při A7/W55 dle EN 12 102 [dB(A)]	53	54	55
Prated [kW] **)	4	7,5	10
Sezónní energetická účinnost [%] **)	156,9	149,5	
Maximální topný výkon A7/W35	5	9	15,5
COP A7/W35 EN 14 511	5,08	4,95	4,4
COP A7/W55 EN 14 511	3,18	3,07	2,9
SCOP W35 **)	4,89	4,75	
SCOP W55 **)	4,00	3,81	
Energetická třída – podlahové vytápění **)	A+++	A+++	A+++
Energetická třída – radiátory **)	A+++	A++	A++
Chlazení	ANO	ANO	ANO

*) dodržujte místní předpisy

**) dle EN 14 825

MODEL	S	N	R
V [mm]	650	850	1160
Š [mm]	1060	1210	1360
H [mm]	450	450	560
A [mm]	130	118	135
B [mm]	409	589	605
C [mm]	142	84	82
X [mm]	790	940	1020
Y [mm]	890	1040	1120
Z [mm]	23	23	23
Hmotnost čerpadla [kg]	85	105	155
T - teplá voda	G1" DIN ISO 228	G1" DIN ISO 228	G1" DIN ISO 228
S - studená voda	G1" DIN ISO 228	G1" DIN ISO 228	G1" DIN ISO 228



ACOND[®]

ACONOMIS

Získejte více informací o našich
čerpadlech ještě dnes.

www.acond.cz